

Sách lược Chính trang Đô thị Vành đai Parramatta Road hiện nay đã được đúc kết.

Sau ba năm cộng tác và hội ý với các hội đồng thành phố và cộng đồng dọc theo Vành đai Parramatta Road, hiện nay chúng tôi đã có một Sách lược để hướng dẫn sự phát triển, thay đổi và đầu tư.



Hình minh họa của Khu vực Granville. Hình ảnh chỉ có tính cách biểu thị. Có thể thấy đối.

Về Sách lược Đô thị hóa Parramatta Road

Sách lược là một kế hoạch nhằm kết hợp việc hoạch định sử dụng đất đai và cấu trúc giao thông mà sẽ hướng dẫn sự phát triển và việc cung ứng hạ tầng cơ sở theo giai đoạn và dọc theo chiều dài 20 km của Vành đai Parramatta Road, từ Granville ở phía tây đến Camperdown ở phía đông. Sách lược được hỗ trợ bởi một Tập Công cụ Thực hiện (Implementation Tool Kit) – một loạt tài liệu nhằm hướng dẫn và nêu chi tiết việc thi hành Sách lược.

Sách lược và Tập Công cụ Thực hiện nhằm đáp ứng các ưu tiên cộng đồng nhằm để có nhiều không gian ngoài trời và nhiều đường phố tươi đẹp hơn, giảm thiểu ùn tắc giao thông, cải tiến dịch vụ chuyên chở công cộng, và một môi trường tốt đẹp hơn cho cư dân và thương nghiệp.

Sách lược và Tập Công cụ Thực hiện là kết quả của sự cộng tác sâu rộng kể từ năm 2013 giữa chính quyền Tiểu bang và chính quyền địa phương và đã tiếp thu thông tin qua hội ý sâu rộng với các giới có quan tâm, cũng như nhiều cuộc điều tra và khảo cứu kỹ thuật.

Tám Khu vực (Precinct) sẽ là trọng tâm cho việc phát triển và chỉnh trang trong Vành đai. Các khu vực này đã được nhận ra vì sự tiếp cận của các khu vực này đến phương tiện chuyên chở, khu vực ngoài trời và hạ tầng cơ sở, và khả năng có thể dung nạp thêm nhiều gia cư và tạo ra công ăn việc làm.

Mỗi Khu vực được hoạch định để dung nạp sự pha trộn đa dạng về gia cư, công việc làm và không gian ngoài trời theo cách thức tế nhị đối với đặc trưng và di sản của mỗi khu vực.

Các khu vực là:



Các nơi này được nối kết bằng các Khu vực Cấu trúc nhằm góp phần định dạng sự chuyển hóa của Vành đai.

Muốn biết thêm chi tiết, xem Sách lược trên trang mạng www.urbangrowth.nsw.gov.au/projects/parramatta-road

Tại sao chúng ta cần đến Sách lược cho Vành đai Parramatta Road?

Sách lược Chính trang Đô thị Vành đai Parramatta Road đáp ứng hai việc cấp thiết nói chung: nhằm để hỗ trợ sự phát triển của Sydney và làm cho Vành đai trở thành nơi chốn tốt đẹp hơn nữa để sinh sống, làm việc và thăm viếng.

Sydney cần hoạch định cho tương lai. Vành đai Parramatta Road sẽ giữ vai trò tích cực trong việc hỗ trợ sự phát triển của thành phố và là cột sống trung tâm nhằm nối kết hai khu vực thương mại trung tâm (CBD) của Greater Sydney – Sydney ở phía đông và Parramatta ở phía tây. Vành đai là tuyến giao thông quan trọng về mặt sách lược cho các mục đích công nghiệp, thương nghiệp và tư nhân, và là chốn cư ngụ thật tốt đẹp đối với nhiều cộng đồng sinh động.

Vành đai Parramatta Road từng bị tràn ngập bởi giao thông và ùn tắc nặng nề, tiện nghi xuống cấp, mức cư ngụ còn thấp và việc kiểm soát kế hoạch còn kém phối hợp hoặc kém hữu hiệu ở một số lãnh vực.

Sách lược làm gì?

Sách lược đề ra viễn kiến và nguyên tắc về việc sử dụng đất đai và việc giao thông nhằm để dung nạp 27.000 ngôi nhà mới và 50.000 công ăn việc làm mới trong nhiều ngành công nghiệp khắp Vành đai trong 30 năm tới.

Sách lược cung ứng sự kết hợp việc quy hoạch sử dụng đất và cấu trúc giao thông để hướng dẫn sự thay đổi trong việc sử dụng đất trong tương lai qua từng giai đoạn mà sẽ phối hợp với việc cung ứng hạ tầng cơ sở và tài trợ. Việc phát triển/xây dựng sẽ đem sinh khí mới đến cho Parramatta Road và các cộng đồng kế cận qua việc đầu tư vào nhà cửa, công việc làm, giao thông, các không gian ngoài trời và tiện nghi công cộng.

Việc Chính trang Đô thị Vành đai Parramatta Road sẽ có nghĩa là:



Đa dạng

- về gia cư và nhân dụng



Sử dụng đa dạng nơi các khu vực

- với gia cư, công việc làm và các cửa tiệm gần các dịch vụ giao thông công cộng và tiện ích cộng đồng



Chuyên chở công cộng tốt đẹp hơn

- trên đường Parramatta Road
- và cải tiến các nối kết lối đi bộ và lối chạy xe đạp



Tôn trọng di sản và tiện nghi

- thông qua sự chuyển tiếp trong kích cỡ và thể loại của các tòa nhà mới



Các nơi chốn tốt đẹp hơn nữa cho dân chúng

- sinh sống, làm việc và thăm viếng
- và các cộng đồng bền vững hơn



Không gian xanh tươi

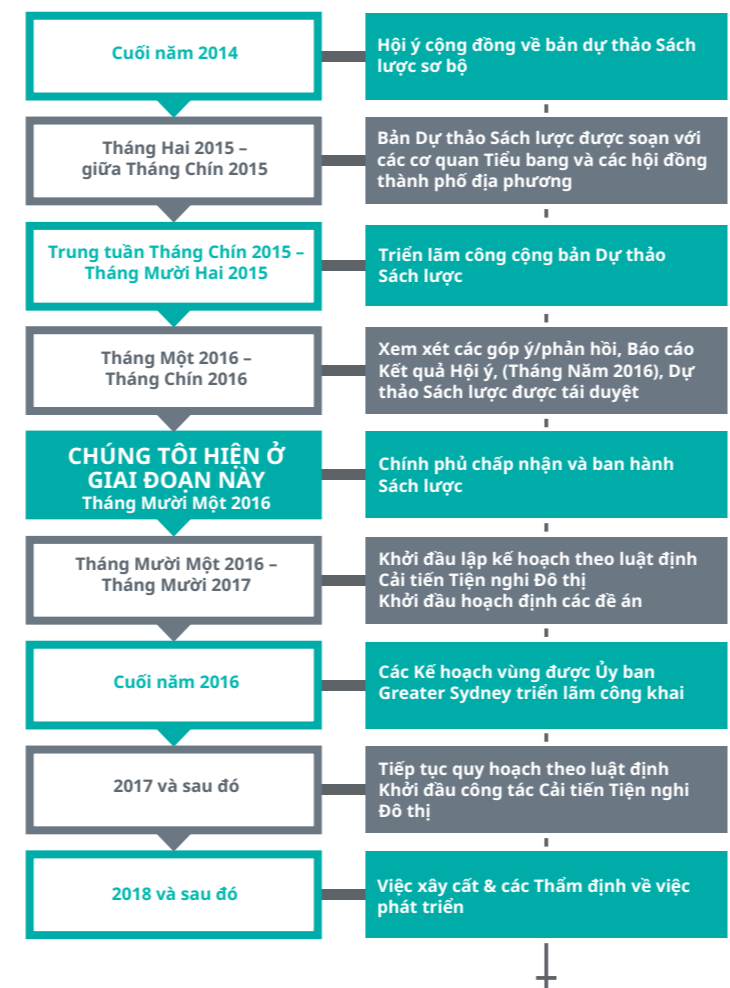
- các khu vực phong cảnh
- công viên và những nơi ngoài trời
- các quảng trường (plaza) đô thị

Việc gì xảy ra kế tiếp?

Trong ba năm qua, hai bản dự thảo Sách lược đã được triển lãm để được dân chúng góp ý phản hồi. Có hơn 3.700 hồi đáp đã nhận được đối với bản dự thảo gần đây nhất, nhằm cung ứng thông tin cho phiên bản sau cùng của Sách lược.

Hai bản Sách lược dự thảo đã được triển lãm để được dân chúng góp ý phản hồi. Có hơn 3.700 hồi đáp đã nhận được đối với bản dự thảo gần đây nhất, nhằm cung ứng thông tin cho phiên bản sau cùng của Sách lược.

Việc chuyển hóa Vành đai hiện nay có thể được bắt đầu. Lịch trình dưới đây nêu ra diễn tiến cho đến nay và những gì xảy ra kế tiếp. Sách lược không phân vùng lại đối với đất đai, nhưng có hướng dẫn việc xử lý các đơn xin phân vùng lại trong tương lai.



Trong khi đã thực hiện mọi nỗ lực nhằm đảm bảo tài liệu này được chính xác vào lúc in ấn, UrbanGrowth NSW (kể cả các đại lý và nhân viên của họ) không bảo đảm về sự chính xác hoặc hoàn chỉnh của thông tin trong tài liệu này. Không phải tất cả quan niệm trong các tài liệu này phản ánh chính sách của chính phủ hoặc được cứu xét tích cực. UrbanGrowth NSW không nhận bất cứ và tất cả trách nhiệm nào đối với bất cứ người nào liên quan tới bất cứ điều gì đã được thực hiện hoặc được cam kết thực hiện dựa trên toàn bộ hoặc một phần của tài liệu này.



1300 730 627



info@newparramattard.com.au



urbangrowth.nsw.gov.au



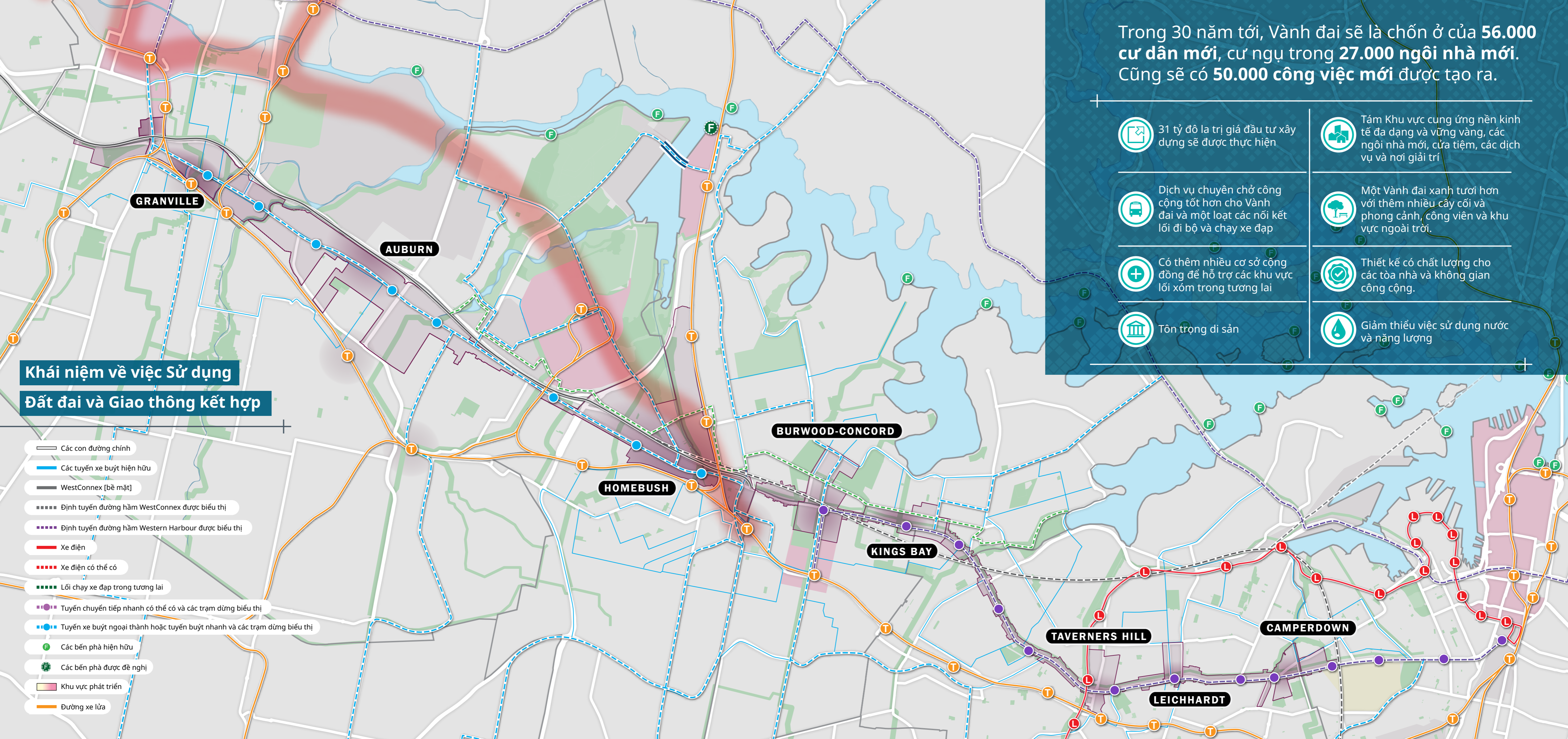
Interpreter

131 450 Chúng tôi nói ngôn ngữ của quý vị

Nếu quý vị cần thông dịch viên, hãy gọi đến Dịch vụ Thông Phiên dịch

urbangrowth.nsw.gov.au





Khái niệm về việc Sử dụng Đất đai và Giao thông kết hợp

- Các con đường chính
- Các tuyến xe buýt hiện hữu
- WestConnex [bề mặt]
- Định tuyến đường hầm WestConnex được biểu thị
- Định tuyến đường hầm Western Harbour được biểu thị
- Xe điện
- Xe điện có thể có
- Lối chạy xe đạp trong tương lai
- Tuyến chuyển tiếp nhanh có thể có và các trạm dừng biểu thị
- Tuyến xe buýt ngoại thành hoặc tuyến buýt nhanh và các trạm dừng biểu thị
- Các bến phà hiện hữu
- Các bến phà được đề nghị
- Khu vực phát triển
- Đường xe lửa

Trong 30 năm tới, Vành đai sẽ là chốn ở của **56.000 cư dân mới**, cư ngụ trong **27.000 ngôi nhà mới**. Cũng sẽ có **50.000 công việc mới** được tạo ra.

- 31 tỷ đô la trị giá đầu tư xây dựng sẽ được thực hiện
- Dịch vụ chuyên chở công cộng tốt hơn cho Vành đai và một loạt các nối kết lối đi bộ và chạy xe đạp
- Có thêm nhiều cơ sở cộng đồng để hỗ trợ các khu vực lõi xóm trong tương lai
- Tôn trọng di sản
- Tám Khu vực cung ứng nền kinh tế đa dạng và vững vàng, các ngôi nhà mới, cửa tiệm, các dịch vụ và nơi giải trí
- Một Vành đai xanh tươi hơn với thêm nhiều cây cối và phong cảnh, công viên và khu vực ngoài trời.
- Thiết kế có chất lượng cho các tòa nhà và không gian công cộng.
- Giảm thiểu việc sử dụng nước và năng lượng